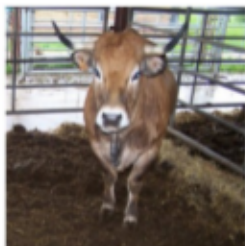


## FORMAKUNTZA : hesiak iraunkorki kudeatuz ihaurkin eta suko egurra ekoiztu

### FORMATION : De la gestion sylvicole de la haie à la production de litière plaquette et bois énergie



*Plaquettes de petites tailles*



*Vache Aubrac  
sur litière à plaquette :  
elle ne s'enfonce pas*



*Brebis sur litière plaquettes  
litière sèche, pas de boiterie  
aucun problème pour la laine*



*Taureau Charolais  
sur aire raclée  
les plaquettes absorbent les jus,  
couche antidérapante*

**Lundi 18 septembre** – lieu à définir en fonction des inscriptions

#### **Matinée: modes de gestion des haies**

- Principes de sylviculture durable adaptés au bocage
- Mécanisation: quels outils utiliser ?
- Mise en situation concrète : conseils de gestion sur une haie, marquage d'une coupe, évaluation du volume de bois



#### **Après-midi: modes d'utilisation du bois**

- Utilisation de plaquettes en litière (en bâtiment, en extérieur, avec différents types d'animaux)
- Utilisation des plaquettes sous forme de bois énergie (essences, calibre, type de chaudières)
- Mise en situation (litière): volume de bois nécessaire en fonction des bâtiments, lieu de stockage des plaquettes, impact économique

