

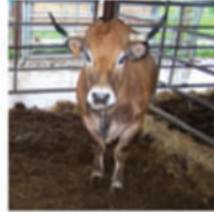


FORMAKUNTZA : hesiak iraunkorki kudeatuz ihaurkin eta suko egurra ekoiztu

FORMATION : De la gestion sylvicole de la haie à la production de litière plaquette et bois énergie



Plaquettes de petites tailles



Vache Aubrac
sur litière à plaquette :
elle ne s'enfonce pas



Brebis sur litière plaquettes
litière sèche, pas de boiterie
aucun problème pour la laine



Taureau Charolais
sur aire raclée
les plaquettes absorbent les jus,
couche antidérapante

Lundi 18 septembre – lieu à définir en fonction des inscriptions

Matinée: modes de gestion des haies

- Principes de sylviculture durable adaptés au bocage
- Mécanisation: quels outils utiliser ?
- Mise en situation concrète : conseils de gestion sur une haie, marquage d'une coupe, évaluation du volume de bois



Après-midi: modes d'utilisation du bois

- Utilisation de plaquettes en litière (en bâtiment, en extérieur, avec différents types d'animaux)
- Utilisation des plaquettes sous forme de bois énergie (essences, calibre, type de chaudières)
- Mise en situation (litière): volume de bois nécessaire en fonction des bâtiments, lieu de stockage des plaquettes, impact économique

DÉTAILS PRATIQUES

- Formation animée par Sylvie Monier de l'association Mission Haies Auvergne et Antoine Mignon Le Vaillant de la COFOR 64.
- 9h30 - 17h30 (lieu à définir en fonction des inscriptions)

Inscriptions : Joana Hoqui, Euskal Herriko Laborantza Ganbara
05 59 37 18 82 – joana@ehlgbai.org