

Rencontres 2024

Groupe National Trognes

Le Groupe National Trognes

Créé suite à l'opération « 2020 : Année des Trognes », qui a comptabilisé 122 événements sur le territoire métropolitain, le Groupe National Trognes regroupe différents acteurs et structures travaillant sur les trognes dans leur multi dimensionnalité : chercheurs, associations, techniciens, agriculteurs, citoyens... Le groupe s'engage à poursuivre des actions dans différents domaines : la recherche et l'expérimentation, la formation professionnelle, la sensibilisation et le développement d'un observatoire des trognes.

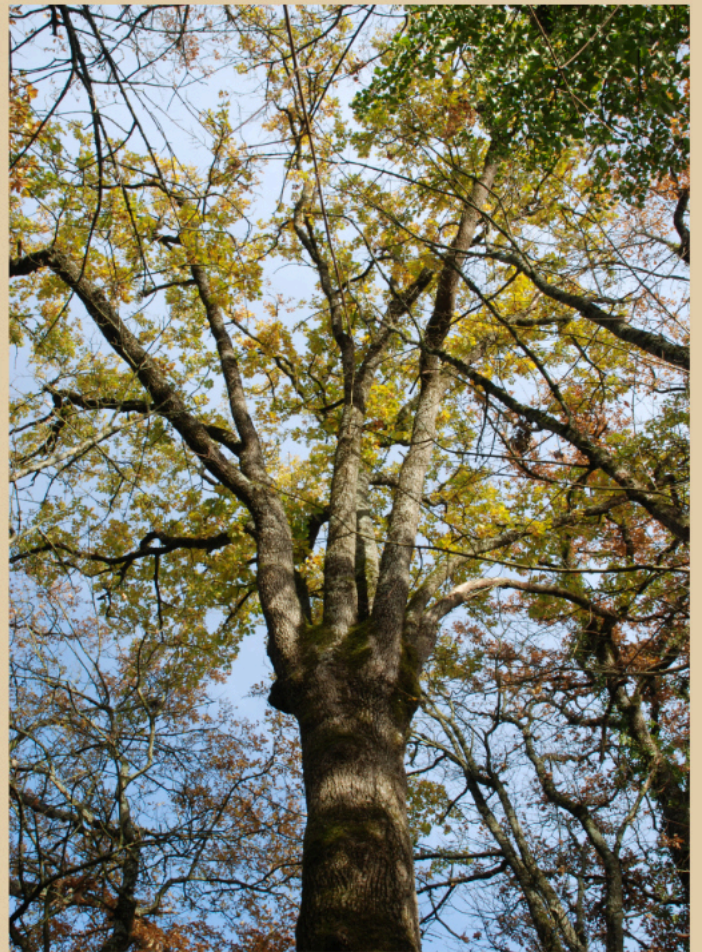
Pourquoi ces Rencontres ?

Ces rencontres ont pour objectif de conclure les travaux en cours, concernant les objectifs et la mise en place opérationnelle du Groupe National Trognes.

Elles visent aussi à valider les axes de travail, les engagements envers le Groupe National Trognes et le programme « Trogne 2023-2025 ». Un des objectifs principaux sera d'élaborer un échéancier de travail collaboratif impliquant les acteurs et facilitant ainsi la mise en œuvre des actions et leur consolidation sur plusieurs années.

En parallèle, ces journées permettront aux acteurs du Groupe National Trognes de se retrouver pour échanger et partager leurs connaissances et compétences relatives aux trognes.

La cohésion entre les acteurs professionnels engagés pour les trognes est une attente importante de ces rencontres, qui permettront d'engager des collaborations durables pour la préservation et la promotion des trognes à l'échelle nationale.



Ô une trogne !

La trogne est un arbre dont on a coupé le sommet du tronc ou les branches maîtresses pour favoriser le développement de rejets que l'on récolte périodiquement. Cette technique d'exploitation permet d'obtenir des repousses (ou réitérations) constamment rajeunies et pleines d'énergie sur un tronc de plus en plus ancien.

La trogne permet de produire durablement différentes ressources : fourrage, bois énergie, bois d'œuvre, fruits, greffons, sans détruire l'arbre support. Le « trognage » permet de stimuler l'arbre pour avoir chaque année une ressource disponible, accessible, gratuite et durable.

Face aux défis climatiques, énergétiques et agronomiques, on observe un regain d'intérêt pour la trogne et ses usages parmi les citoyens, les agriculteurs et les structures d'accompagnement en agriculture et environnement.



Programme

Rdv à Oizon dans le Cher les 11 et 12 avril 2024 aux côtés de l'association Herbes Folles et Légumes Sages

Jeudi 11 avril 2024

MATINÉE EN SALLE

8h30 Accueil café

8h45 - Introduction

- Présentation du déroulement du séminaire
- Séance plénière : rappel du contexte du Groupe National Trognes, bilan des actions mises en place, des orientations prises et des documents cadres des deux dernières années

9h45 à 13h - Atelier 1

- Quels moyens et outils pour la mise en œuvre d'actions sur le territoire ?
Comment impulser et accompagner des dynamiques territoriales et collectives ?

APRÈS-MIDI SUR LE TERRAIN

14h à 17h - Visite et échanges

- Présentation de L'association Herbes Folles et Légumes Sages
- Visite du sentier botanique de l'Oizon (HFLS)
- Ateliers et temps d'échanges autour d'une thématique « Trogne »

SOIRÉE

Dîner au centre d'hébergement

Animations (ciné-débat ou conférence) pour le grand public

Vendredi 12 avril 2024

MATINÉE EN SALLE

8h30 Accueil café

8h45 à 13h - Atelier 2

- Construction d'un programme d'actions pour chaque axe de travail :
- Détermination des acteurs, responsabilités et échéances
 - Définition des besoins des acteurs et des modalités à prendre en compte pour mettre en œuvre le programme et les actions
 - Restitutions des engagements individuels et collectifs par axe de travail
 - Moment d'échanges collectifs
 - Mise en perspective pour l'année 2024

APRÈS-MIDI (à définir selon le nombre de participants)

Poursuite du travail en salle ou Découverte d'un alignement de trognes classées « arbre remarquable »

Conclusion et fin des Rencontres du Groupe National Trognes 2024



Structures organisatrices :



Maison
BotaniQue



ARBRE et
PAYSAGE 32



Avec le soutien financier de :



OFB
OFFICE FRANÇAIS
DE LA BIODIVERSITÉ