

L'Association Française d'Agroforesterie

Depuis 2007, l'Association Française d'Agroforesterie agit pour accélérer **la transition agroécologique** dans les différents territoires de France.

Installés depuis 2021 en Martinique, nous œuvrons au quotidien pour accompagner les acteurs du **monde agricole** dans le déploiement d'une agriculture plus fertile « **du sol au paysage** ».



Agroforesterie

ASSOCIATION FRANÇAISE

Pour plus d'informations sur l'agroforesterie aux Antilles, veuillez nous contacter par email à l'adresse suivante : **martinique@agroforesterie.fr**



Cette plaquette a été réalisée dans le cadre du projet Agroforesterie Péyi, financé par le Fonds européen agricole pour le développement rural : l'Europe investit dans les zones rurales.



L'AGROFORESTERIE

Pour une agriculture fertile du sol au paysage

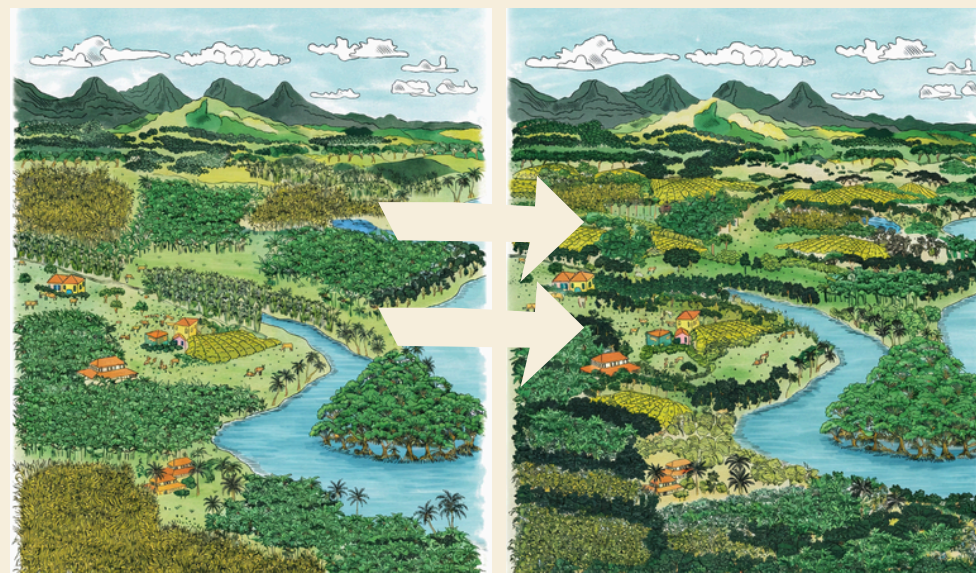


L'agroforesterie, c'est quoi ?

Par définition, l'agroforesterie recouvre l'ensemble des **pratiques agricoles** qui associent, sur une même parcelle, **des arbres** (sous toutes leurs formes : haies, alignements, bosquets, etc.) à une **culture agricole et/ou de l'élevage**.



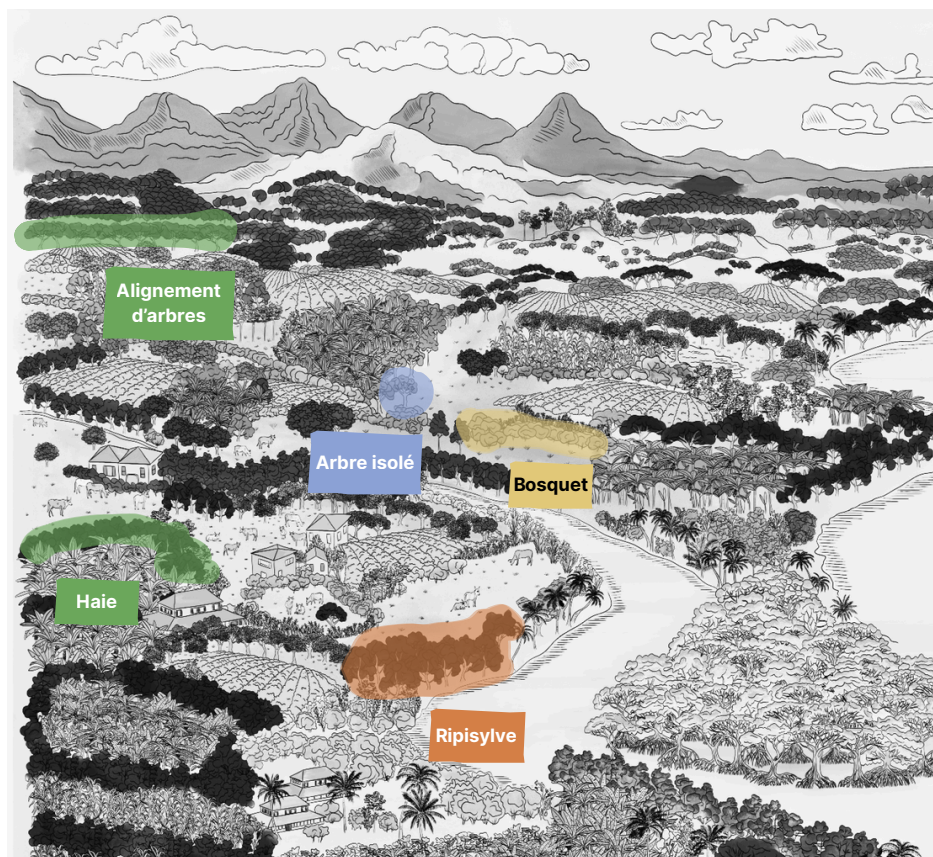
A quoi ça sert ?



Sans l'intégration des arbres :
une agriculture appauvrie et
énergivore

Avec les plantations d'arbres :
une agriculture enrichie et plus
économe

Les différentes formes d'agroforesterie dans le paysage



L'AGRICULTURE EN MARTINIQUE

20 % du territoire est occupé par l'agriculture

En zone tropicale, l'érosion provoque une perte de **10 à 40 tonnes** de sols agricoles par hectare et par an

Les **événements climatiques extrêmes** (cyclones, sécheresses) mettent en danger les cultures et nécessitent des solutions durables

Les services rendus par les arbres et haies

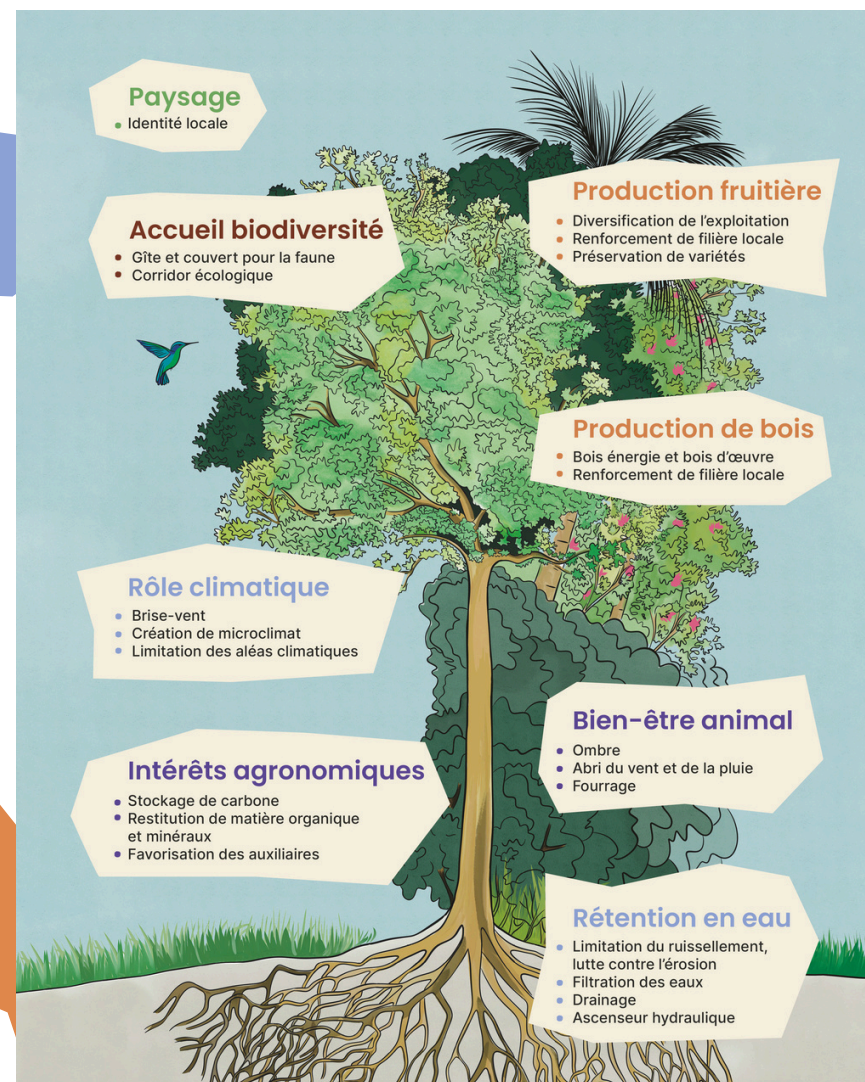


Illustration inspirée de CAUE 41



Pour plus de détails sur l'agroforesterie, rendez-vous sur www.agroforesterie.fr